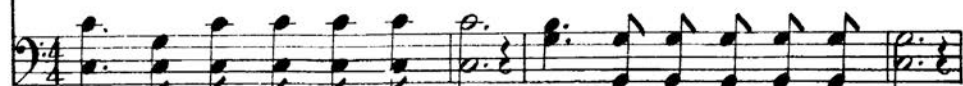
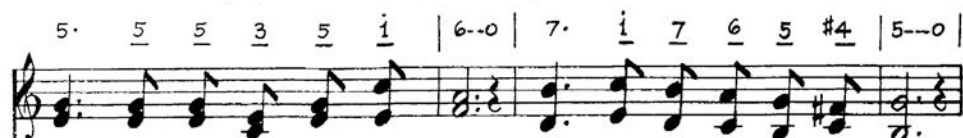




1. 憂 悶 世 界 是 迷 路, 幸 得 我 有 主 耶 穌,
2. 有 主 與 我 相 同 行, 我 就 安 穩 免 驚 惶,



1. Iu- bün sè-kài sī bê-lō, kai-chài góa ū Chú Iâ-sō,
2. Ū Chú kap góa san-tāng kiân, góa chiū an-ún biān kian-hiân,



日 暝 祂 都 引 導 我, 各 時 與 我 相 近 倚。
將 來 到 平 安 祖 家, 享 受 福 氣 永 無 替。



jit-mi I lóng in-chhōa góa, tak-si kap góa san kün-oá.
chiong-lâi kau pêng-an chó-ke, hong-siū hok-khi eng bô-thè.

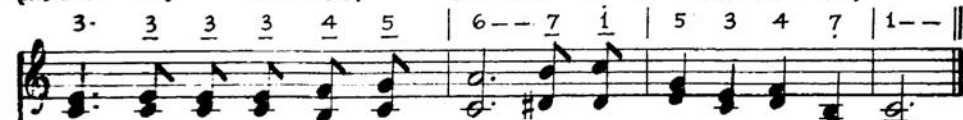
REFRAIN



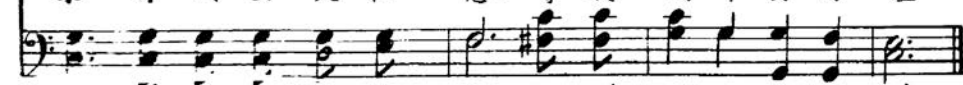
(和) 主 啊! 主 啊! 世 上 有 黑 雲 暗 霧,



(和) Chú-ah! Chú-ah! sè-chiūn ū o'-hūn àm-bū,



求 祢 顯 出 大 仁 慈, 導 我 到 平 安 的 屋。



kiú Lī hiân chhut toā jîn-chū, chhōa góa kau pêng-an ê chhū.